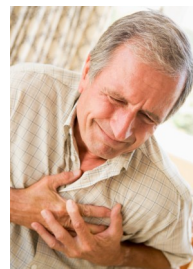


ШЕСТЬ СИМПТОМОВ СЕРДЕЧНОГО ПРИСТУПА

И

ИНТЕНСИВНАЯ БОЛЬ

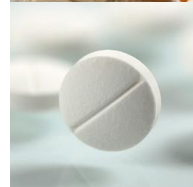
Интенсивная сжимающая/давящая боль за грудиной (кинжальная, раздирающая, жгучая, «кол в грудной клетке»)



Н

НИТРОГЛИЦИРИН НЕ ПОМОГАЕТ

Боль не проходит после приема нитроглицерина и длится более 15 минут



Ф

ФИЗИЧЕСКАЯ СЛАБОСТЬ

Резко возникает выраженная физическая слабость, сопровождающаяся чувством страха, учащением пульса, одышкой, тошнотой, рвотой.



А

РЕЗКИЕ КОЛЕБАНИЯ АРТЕРИАЛЬНОГО ДАВЛЕНИЯ

Отмечается резкое колебание артериального давления (давление может быть как повышенным, так и пониженным)



Р

РАСПРОСТРАНЕНИЕ БОЛИ

Боль может распространяться (отдавать) в руку, шею, спину, челюсть слева или в области лопаток



К

БЛЕДНОСТЬ КОЖНЫХ ПОКРОВОВ

Отмечается бледность кожных покровов, проступает обильный холодный пот



ТРЕВОГА!

При возникновении этих симптомов немедленно вызывайте СКОРУЮ ПОМОЩЬ по телефонам: **103 и 112**
Несвоевременное обращение за медицинской помощью приводит к тяжелым осложнениям и даже смерти!



«Горячая линия» Министерства здравоохранения
8-800-2000-366
www.minzdravkk.ru

Центр медицинской профилактики
www.med-prof.ru